

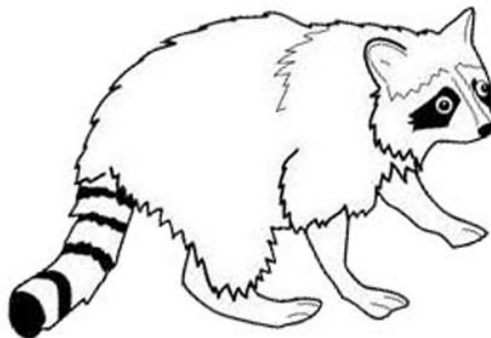
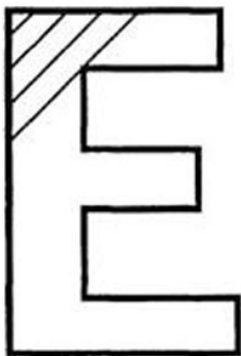
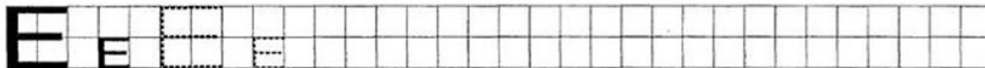
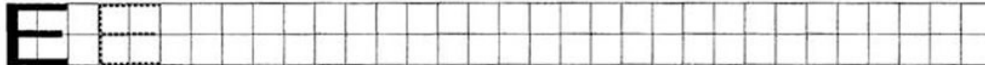
Домашнее задание (18.10.2013)

Енот построил новый дом,
Так хорошо живётся в нём:
Светло, тепло, уютно -
И на душе приятно.

Изучаем Букву Е

Дата: _____

Имя: _____



Где находится звук [Е]: в начале, в середине или в конце.
Раскрась соответствующий квадрат.



--	--	--



--	--	--



--	--	--